
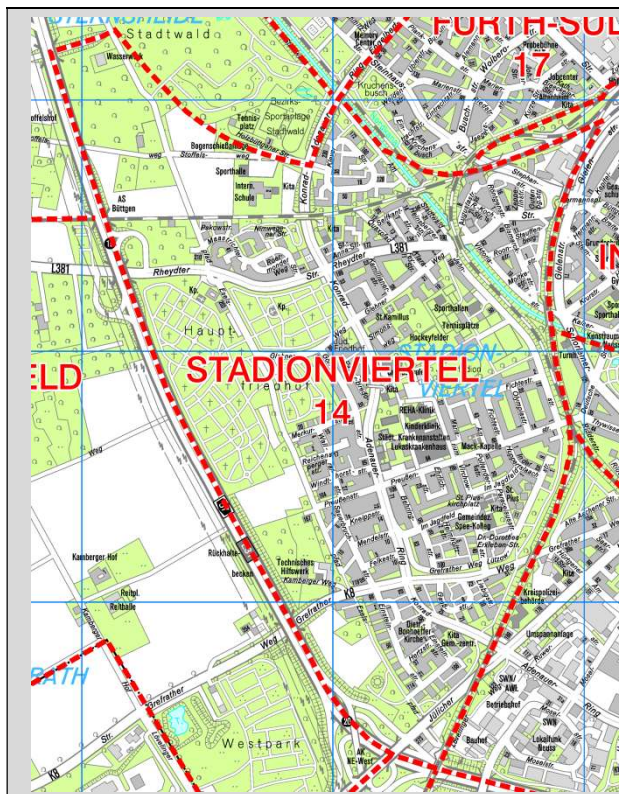


Beobachtungsgebiet				
<p>Aus den verschiedensten Gründen ist es erforderlich, die bzgl. ihrer Einwohnerzahl sehr kleinen statistischen Bezirke mit einem größeren Bezirk zu Beobachtungsgebieten zusammenzufassen.</p>				
<table border="1" style="width: 100%; border-collapse: collapse;"> <tr> <td style="width: 40%;">Stadionviertel & Westfeld</td> <td style="text-align: center;">31.12.2021</td> </tr> <tr> <td>Einwohner</td> <td style="text-align: center;">10.621</td> </tr> </table>		Stadionviertel & Westfeld	31.12.2021	Einwohner
Stadionviertel & Westfeld	31.12.2021			
Einwohner	10.621			



Das Stadionviertel wird manchmal auch Krankenhausviertel genannt, weil sich hier das Lukas-Krankenhaus befindet.

Obwohl im älteren südlichen Teil durch Einfamilienhäuser geprägt, hat es im Norden mit den Baugebieten Klever Straße und Maastrichter Straße (entstanden ab 1992) auch umfangreichen Geschosswohnungsbau gegeben.

Hier befindet sich auch die Internationale Schule.

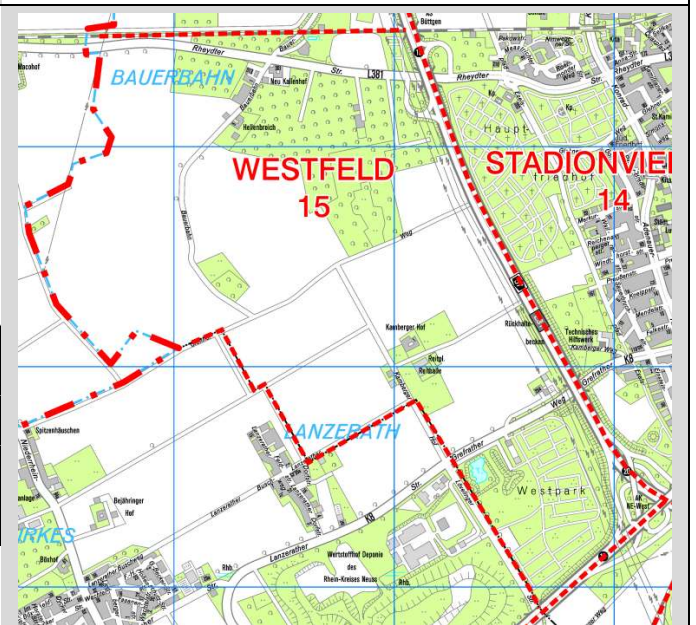
Siehe ferner markante „Städtebauliche Veränderungen“

14 Stadionviertel	31.12.2021
Einwohner	10.438
Fläche	3,34 km ²
Bevölkerungsdichte	3.125 Ew / km ²

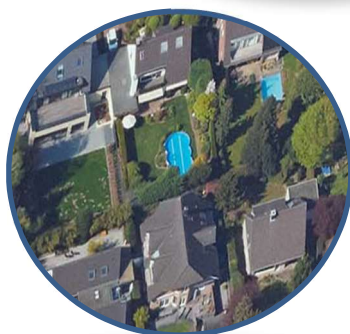
Das Westfeld ist ein rein landwirtschaftlich geprägter Bezirk westlich der Autobahn A 57 mit minimaler Einwohnerzahl.

Siehe ferner markante „Städtebauliche Veränderungen“

15 Westfeld	31.12.2021
1 Einwohner	183
2 Fläche	3,66 km ²
3 Bevölkerungsdichte	50 Ew / km ²



14 - Blickpunkte¹



14 - Stadionviertel

Im Stadionviertel existiert eine gemischte Bebauung, die auch sehr hochwertige Siedlungsbereiche einschließt. Prägend sind außerdem das Jahnstadion als großes Mehrzweckstadion und der Sitz eins der beiden großen allgemeinen Krankenhäuser der Stadt.

¹ Schrägbilder und 3D-Ansichten: Liegenschaften und Vermessung Neuss – LVN; Fotos Stadt Neuss

15 - Blickpunkte²



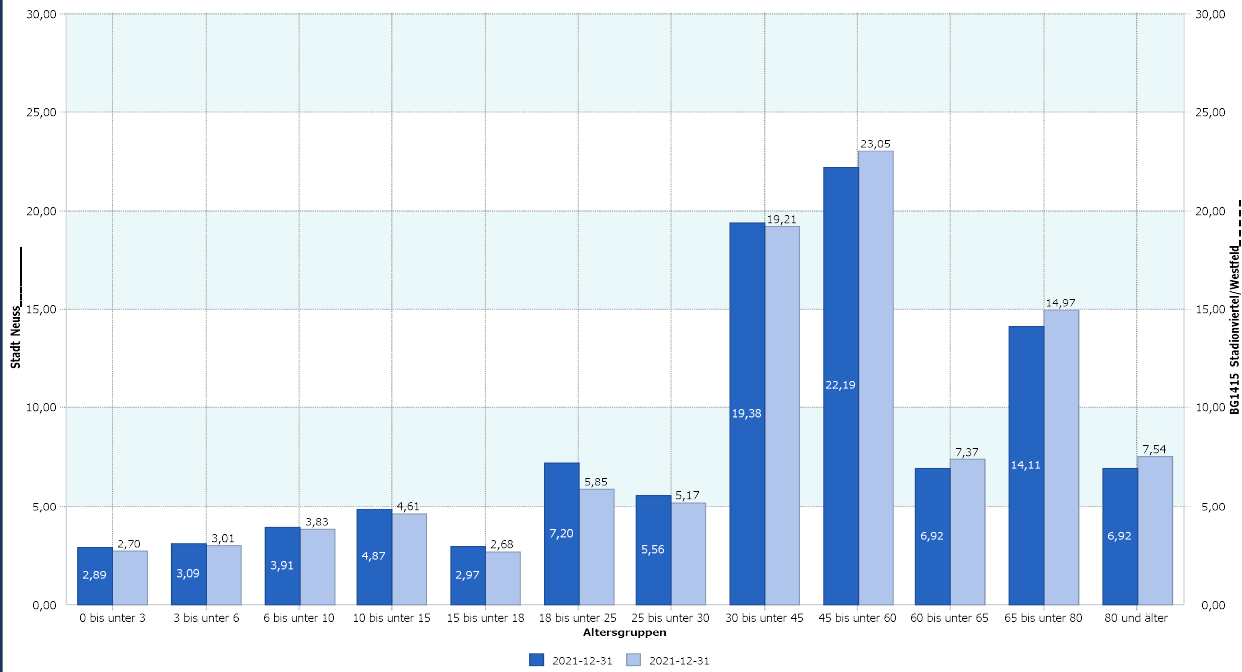
15 - Westfeld

Das Westfeld ist ein durch landwirtschaftliche Flächen und deren Nutzung geprägter Bezirk.

² Schrägbilder und 3D-Ansichten: Liegenschaften und Vermessung Neuss – LVN; Fotos Stadt Neuss

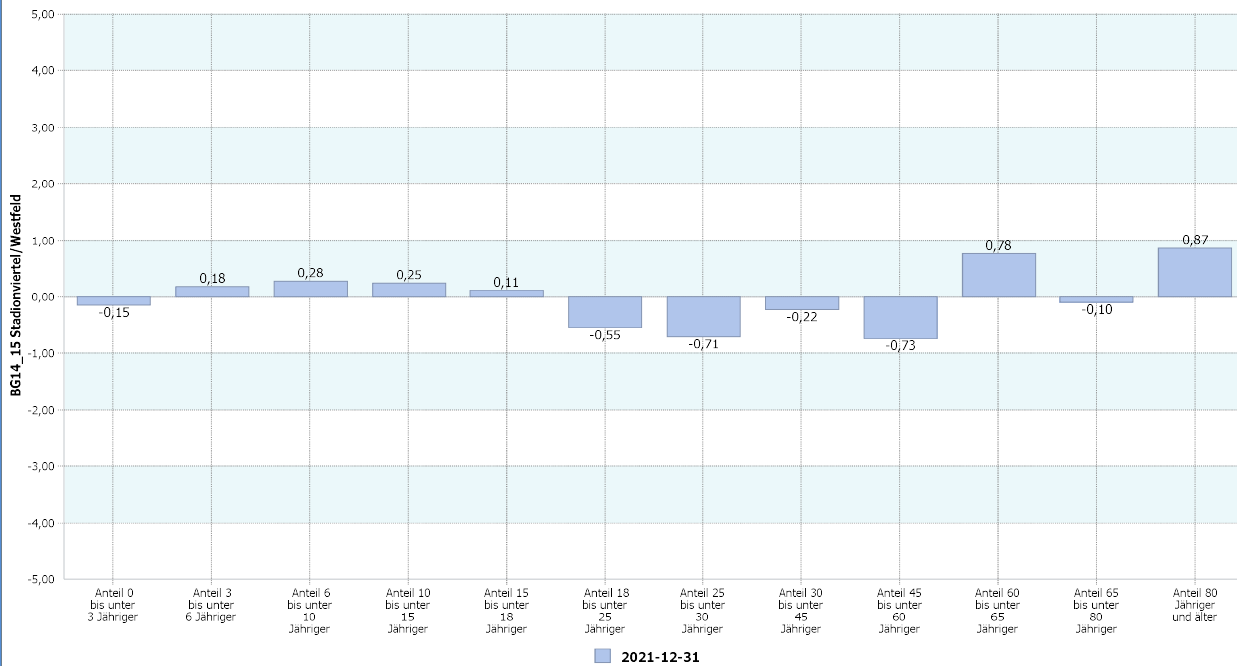
Bevölkerungsstruktur im gesamtstädtischen Vergleich

Vergleich Altersstruktur



Entwicklung der Anteile von Altersgruppen im Beobachtungsgebiet

Veränderungen in Prozentpunkten - bezogen auf 3 Jahre vor den letzten Stichtag



14/15 - Zusammenfassung Datenanalyse

14 Stadionviertel	15 Westfeld
Die Einwohnerzahl 2018 mit fast 10.500 Einwohnern deutlich über dem Niveau von 1999.	Die Einwohnerzahl unter 200 ist marginal und hält sich auf diesem Niveau.

- Weiterhin **hohe Anzahl Sterbefälle**, aber insgesamt **leichter Geburtenüberschuss**
- **Durchschnittliche Mobilitätsrate** insgesamt
- **Unterdurchschnittlicher Anteil Leistungsgewährung SGB II**
- **durchschnittlicher Anteil Leistungsgewährung SGB XII**
- **Hohe Anzahl sozialversicherungspflichtig Beschäftigter**
- **Unterdurchschnittlicher Anteil Überschuldung**

14 - Städtebauliche Veränderungen

<ul style="list-style-type: none"> • Wohnpark Stauffenbergstrasse: Veralteter Wohnraum wird mietverträglich saniert bzw. abgerissen zugunsten von 67 überwiegend sozial geförderten Wohnungen. 	2015 - 2017
<ul style="list-style-type: none"> • Kamillianergelände: Auf dem Gelände des ehemaligen Kamillianerklosters befindet sich ein Wohnprojekt im Bau. Auf dem ca. 0,9 ha großen Grundstück entstehen insgesamt ca. 43 Wohneinheiten, aufgeteilt in 14 Einfamilienhäuser (Doppelhaushälften) und ca. 29 Wohnungen in fünf Mehrfamilienhäusern.. 	2020
<ul style="list-style-type: none"> • Eselspfad Im Bereich des Eselspfades sieht der neue Flächennutzungsplan zwei Teilflächen für wohnbauliche Entwicklungen vor, die zusammen ein Potential von ca. 240-280 Wohneinheiten bieten. 	langfristig

15 - Städtebauliche Veränderungen

z. Zt. keine konkreten Projekte für bauliche Entwicklungen	
--	--